

## Gebirgszüge prägen Vorarlberg

Vorarlberg hat eine umfangreiche Bergwelt. Viele Gebirgszüge prägen das Bundesland.

Im Folgenden findest du zuerst eine Auflistung der Gebirgszüge und deren Berge. Danach findest du die passenden Bilder.

Gebirgszug	Berge
<b>Pfänderstock</b>	Pfänder
<b>Bregenzerwaldgebirge</b>	Winterstaude
	Hochiften
<b>Allgäuer Alpen</b>	Widderstein
<b>Lechtaler Alpen</b>	Rote Wand
<b>Verwall</b>	Kaltenberg
	Itonskopf
	Hochjoch
	Maderer
<b>Silvretta</b>	Dreiländerspitze
	Piz Buin
<b>Rätikon</b>	Madrisa
	Schesaplana
<b>Walserkamm</b>	Hochgerach
<b>Freschenstock</b>	Hoher Freschen

Abbildung 1: Allgäuer Alpen



Abbildung 2: Bregenzerwaldgebirge

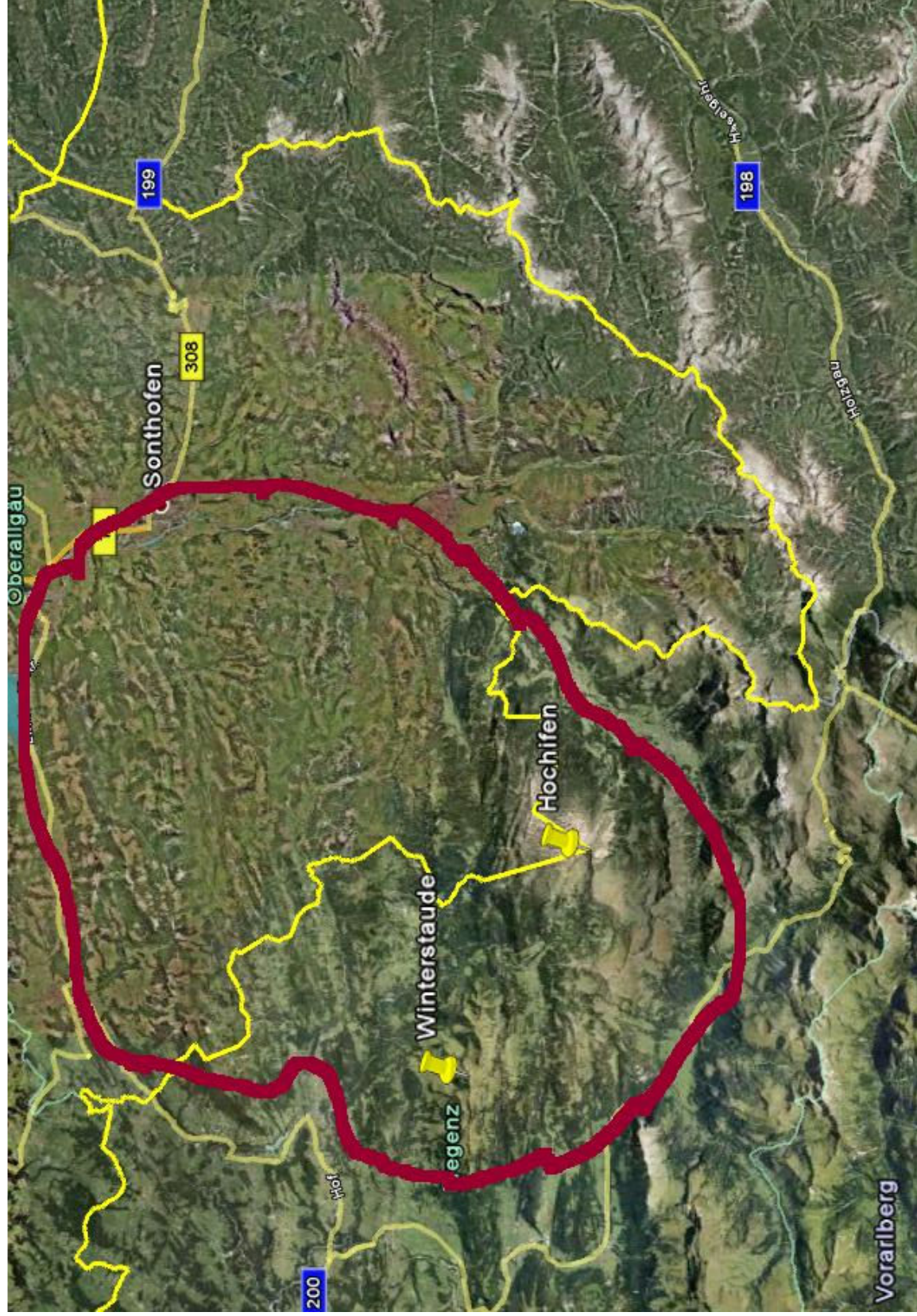


Abbildung 3: Freschenstock

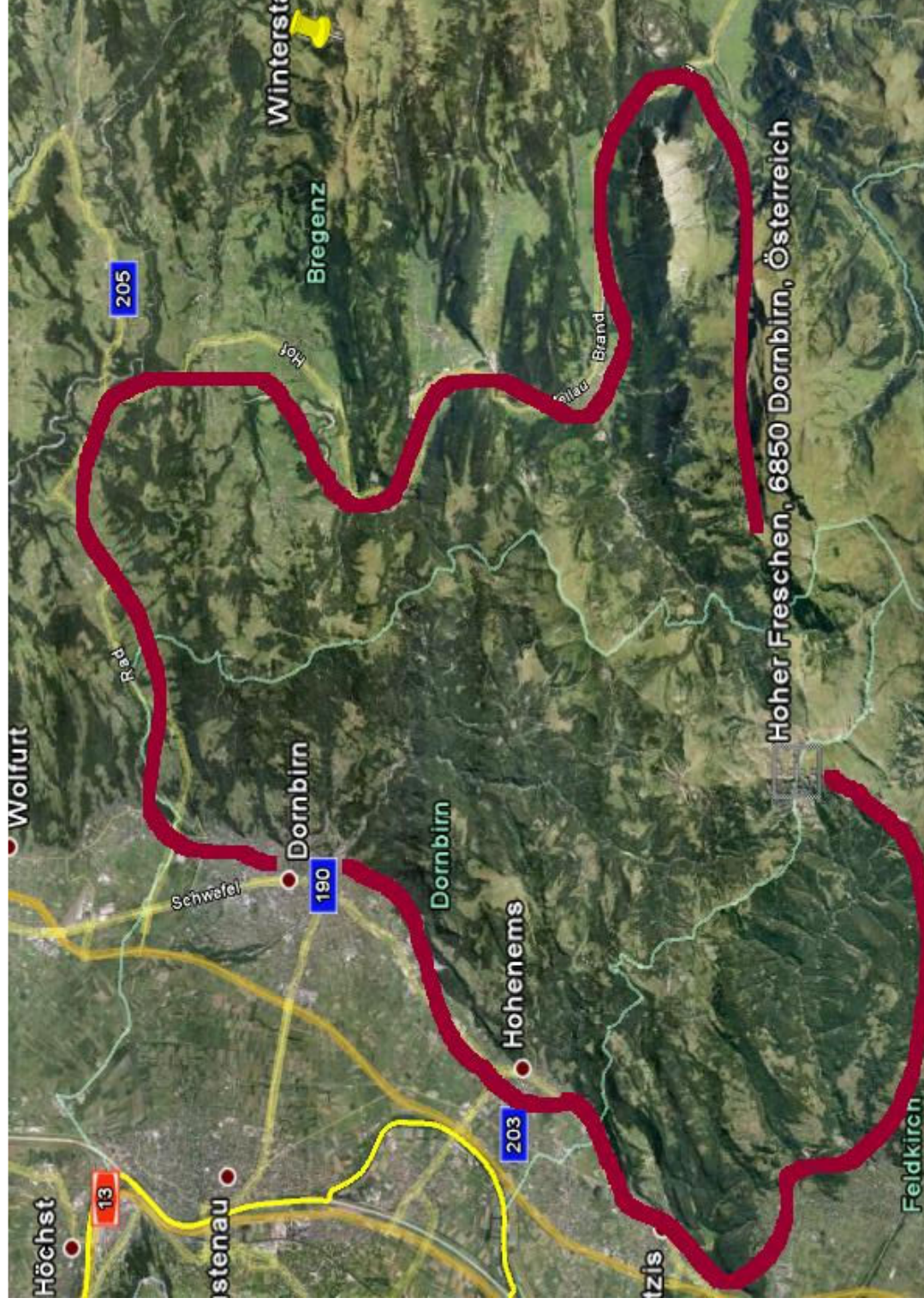


Abbildung 4: Lechtaler Alpen

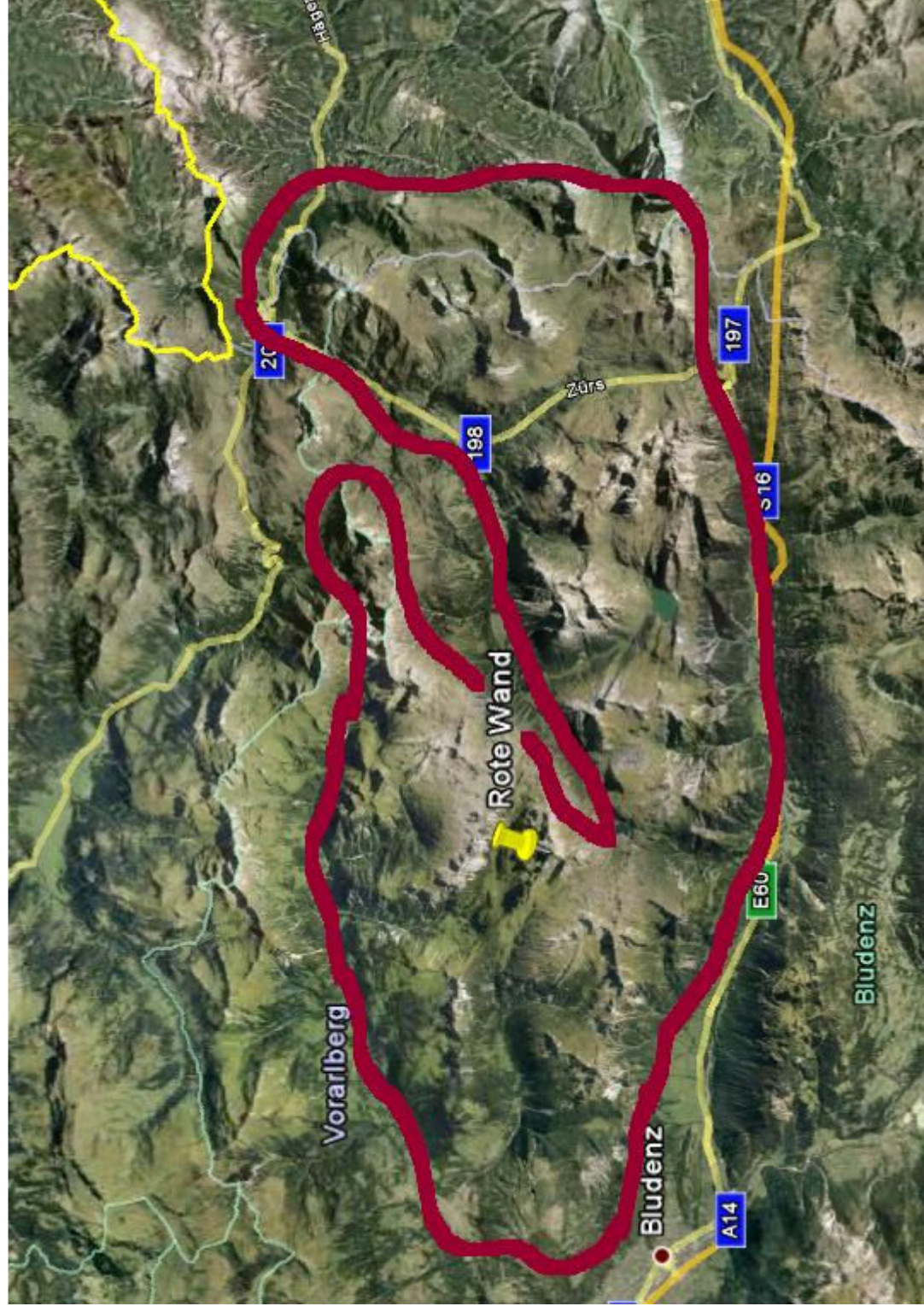


Abbildung 5: Pfänderstock

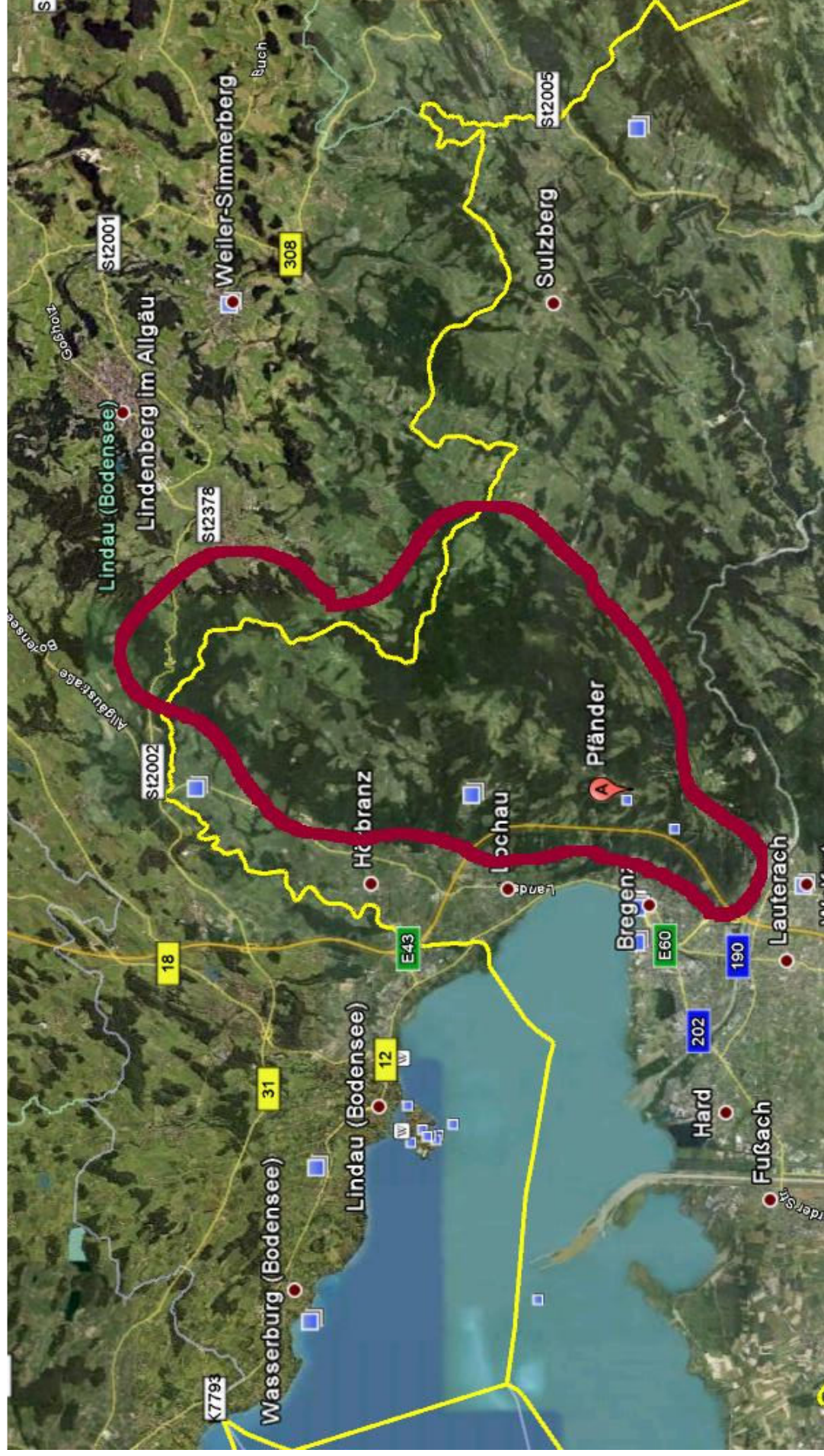


Abbildung 6: Rätikon

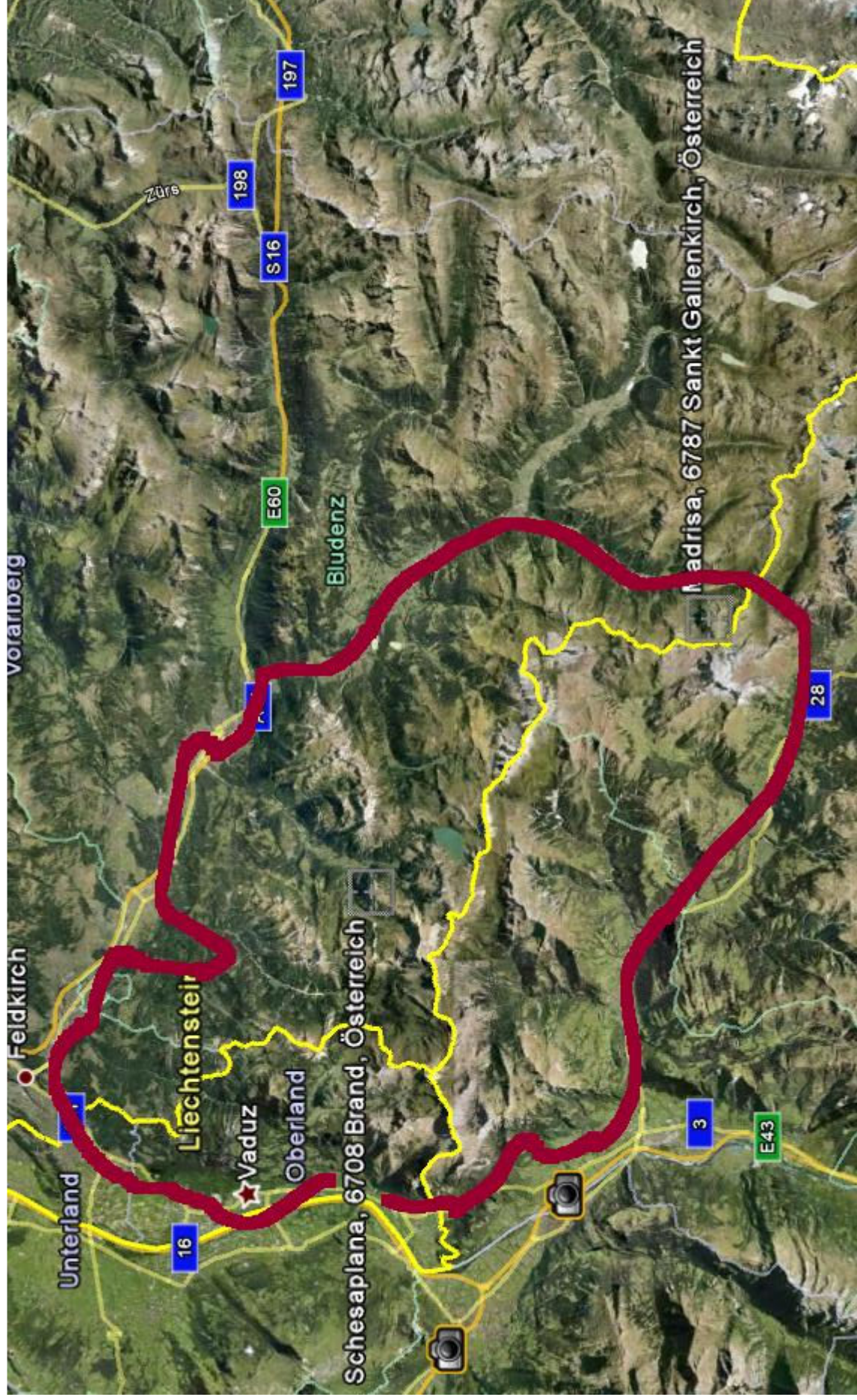


Abbildung 7: Silvretta

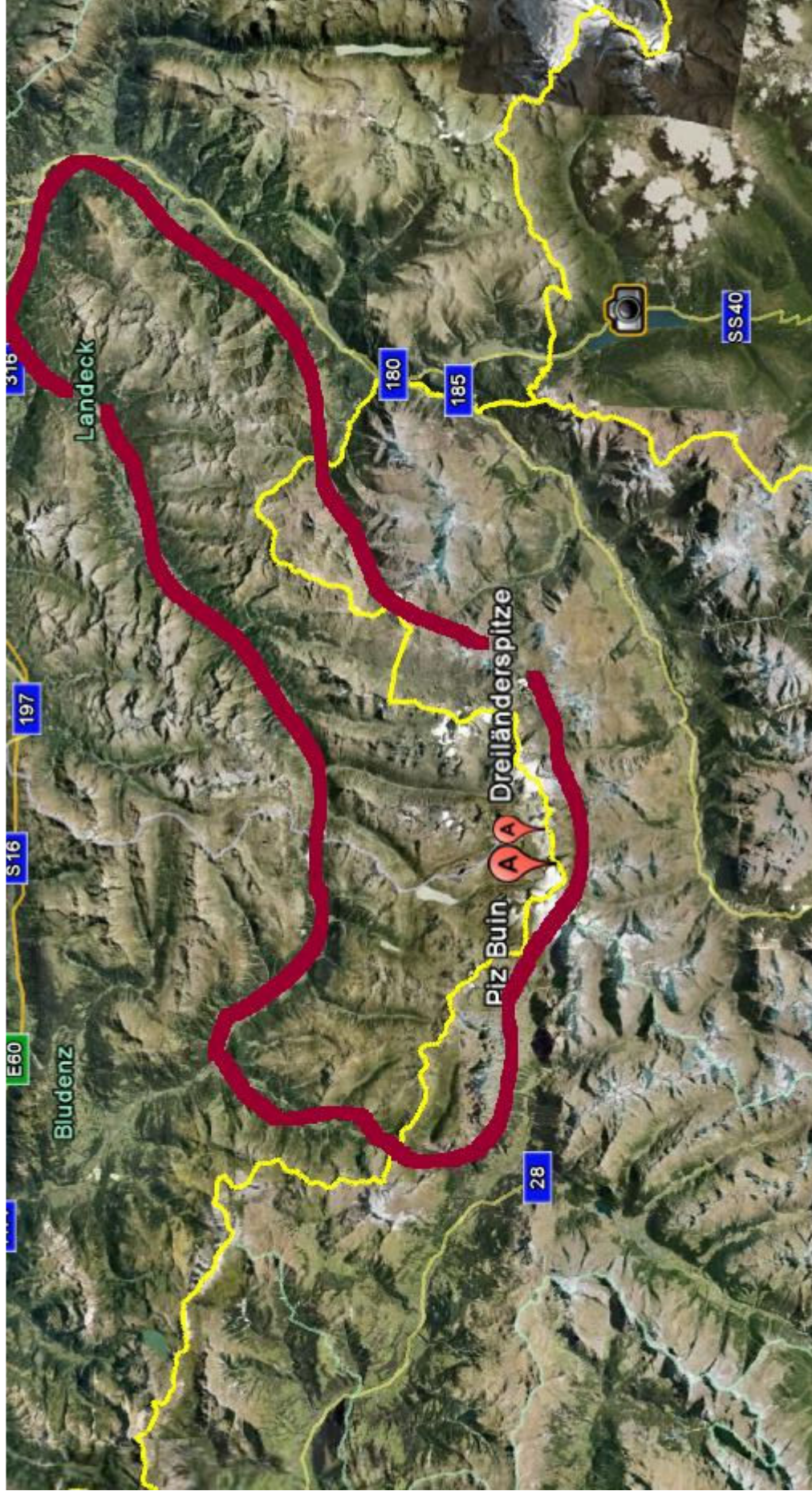




Abbildung 8: Verwall

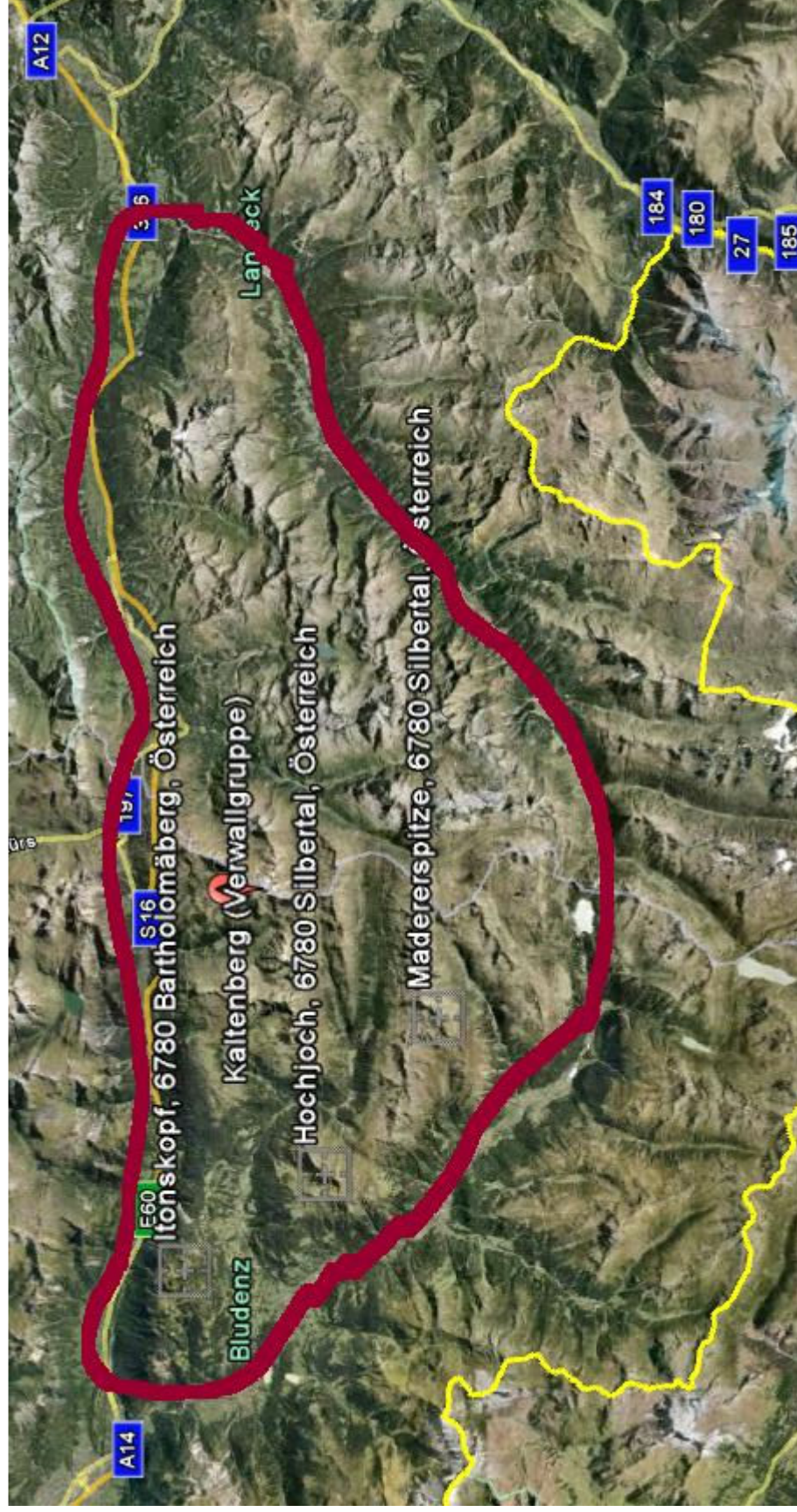


Abbildung 9: Walserkamm

