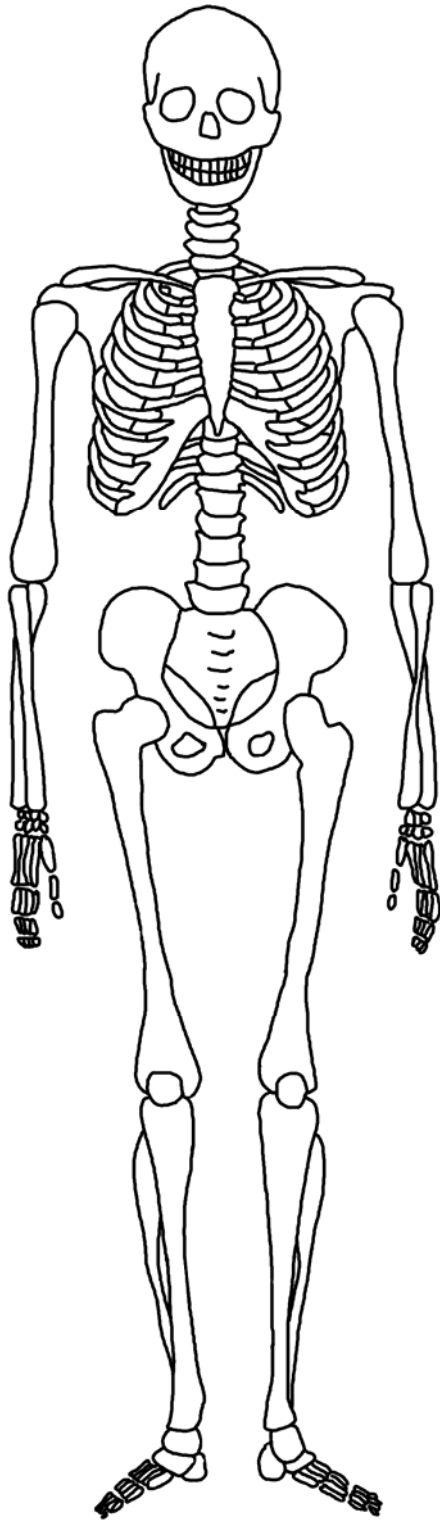


Teile des menschlichen Körpers

	Er sitzt auf der Wirbelsäule und schützt unser Gehirn.	das Becken
	Er besteht aus 12 Rippenpaaren und einem Brustbein. Er schützt die die Lunge und das Herz.	das Brustbein
	Sie besteht aus vielen kleinen Knochenscheiben und geht vom Becken bis zum Kopf.	der Brustkorb
	So nennt man den vorderen, flachen Teil auf dem Brustkorb.	die Elle
	So nennt man den inneren Teil des Unterarms.	der Fuß
	So nennt man den äußeren Teil des Unterarms.	die Gliedmaßen
	Es hat eine „Schmetterlings-form“. Darin enden die Beinknochen.	die Hand
	Darin befinden sich viele kleine Zehenknochen.	der Oberschenkel
	Er besteht aus den zwei Knochen Wadenbein und Schienbein.	der Rumpf
	Er besteht aus den zwei Knochen Elle und Speiche.	der Schädel
	Es läuft schräg über den oberen Brustkorb vom Brustbein bis zum Oberarm.	das Schienbein
	Er ist der größte und längste unserer Knochen und endet im Becken.	das Schlüsselbein
	Sie besteht aus vielen kleinen Knochen und den Fingerknochen.	das Skelett
	So nennt man den dickeren Knochen des Unterschenkels.	die Speiche
	So nennt man den dünneren Knochen des Unterschenkels.	der Unterarm
	So nennt man alle Teile des Körpers, die vom Rumpf wegführen.	der Unterschenkel
	So nennt man den mittleren Teil des Körpers.	die Wirbelsäule
	So nennt man alle 210 Knochen unseres Körpers.	das Wadenbein

Moka 2/2013

Lösung



<http://vs-material.wegerer.at>

<http://vs-material.wegerer.at>