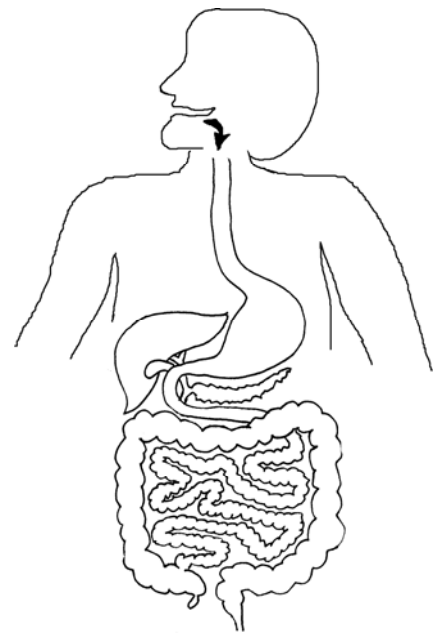


So funktioniert unsere Verdauung

Mit unserer Nahrung nehmen wir alle Stoffe zu uns, die wir zum Leben brauchen.

Bei der Verdauung werden diese vom Blut aufgenommen. Die Verdauung beginnt bereits im _____, wenn wir Essen zerkauen und mit Speichel vermischen. Das Zerkaute rutscht durch die _____ in den _____.



Durch Muskelbewegungen der Magenwände und durch die Magensäure entsteht ein Speisebrei. Der Speisebrei wandert durch den Pförtner im Zwölffingerdarm an _____, Gallenblase und _____ vorbei. Die Verdauungssäfte der Leber und der Bauchspeicheldrüse helfen den Speisebrei im _____ weiter zu zerlegen.

Im Dünndarm werden wichtige Nahrungsstoffe ins Blut aufgenommen.

Was vom Speisebrei übrig bleibt, gelangt in den _____.

Der Dickdarm entzieht dem wässrigen Speisebrei Wasser und Mineralstoffe, die unser Körper braucht.

Die letzten festen Nahrungsreste sammeln sich im _____ und werden als Kot über den _____ ausgeschieden.

After, Bauchspeicheldrüse, Dickdarm, Dünndarm,
Enddarm, Leber, Magen, Mund, Speiseröhre

So funktioniert unsere Verdauung

Mit unserer Nahrung nehmen wir alle Stoffe zu uns, die wir zum Leben brauchen.

Bei der Verdauung werden diese vom Blut aufgenommen.

Die Verdauung beginnt bereits im *Mund*, wenn wir Essen zerkauen und mit Speichel vermischen. Das Zerkaute rutscht durch die *Speiseröhre* in den *Magen*. Durch Muskelbewegungen der Magenwände und durch Magensäure entsteht ein Speisebrei.

Der Speisebrei wandert durch den Pförtner im *Zwölffingerdarm* an *Leber*, *Gallenblase* und *Bauchspeicheldrüse* vorbei. Die

Verdauungssäfte der Leber und der Bauchspeicheldrüse helfen den Speisebrei im *Dünndarm* weiter zu zerlegen. Im Dünndarm werden wichtige Nahrungsstoffe ins Blut aufgenommen. Was vom Speisebrei übrig bleibt gelangt in den *Dickdarm*.

Der Dickdarm entzieht dem wässrigen Speisebrei nun Wasser und Mineralstoffe, die der Körper braucht.

Die letzten festen Nahrungsreste sammeln sich im *Enddarm* und werden als Kot über den *After* ausgeschieden.