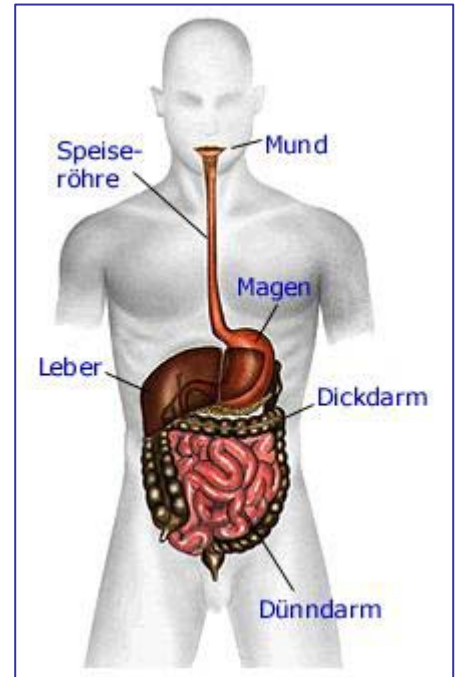


# DIE VERDAUUNG

Mit unserer Nahrung nehmen wir alle Stoffe zu uns, die wir zum Leben brauchen.

Bei der Verdauung werden diese vom Blut aufgenommen.



Die Verdauung beginnt im \_\_\_\_\_, wenn wir Essen zerkauen.

Das Zerkaute rutscht in die \_\_\_\_\_.

Durch die Speiseröhre gelangt die Nahrung in den \_\_\_\_\_, wo sie von der Magensäure zersetzt wird und zu einem Brei wird.

Der Speisebrei wandert vorbei an der \_\_\_\_\_.

Danach gelangt der Brei in den \_\_\_\_\_ und wird dort weiter zerlegt. Alle wichtigen Stoffe werden vom Blut aufgenommen. Die verdaulichen Reste werden weiter geschoben.

Im \_\_\_\_\_ werden diesen Resten noch Mineralstoffe und Wasser entzogen. Was übrig bleibt, wird ausgeschieden.

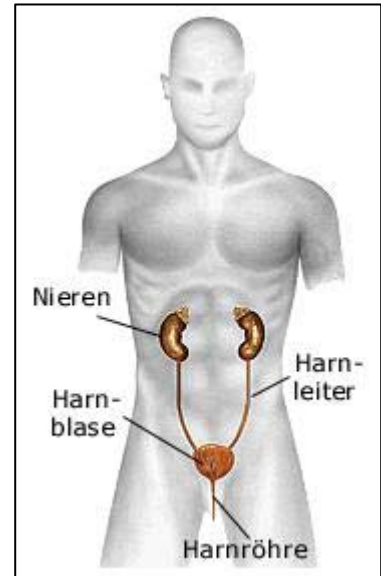
Wortkärtchen für die Lückentexte

Mund	Magen	Dünndarm
Speiseröhre	Leber	Dickdarm

Harnblase	Nieren	Harnröhre
-----------	--------	-----------

# DAS HARNWEGSSYSTEM

Dein Körper scheidet ständig Flüssigkeit aus, vor allem beim „Lulu-gehen“.



Wenn du deine \_\_\_\_\_ entleerst, verlassen viele Abfallstoffe deinen Körper.

Diese Abfallstoffe sind von den \_\_\_\_\_ aus deinem Blut herausgefiltert worden.

Der Urin gelangt über die \_\_\_\_\_ nach außen. Mit dem Urin werden Wasser, Salze, Harnstoffe, Harnsäure und andere wasserlösliche Abfallprodukte ausgeschieden.

**Die Aufnahme von Flüssigkeit ist lebensnotwendig!!!**