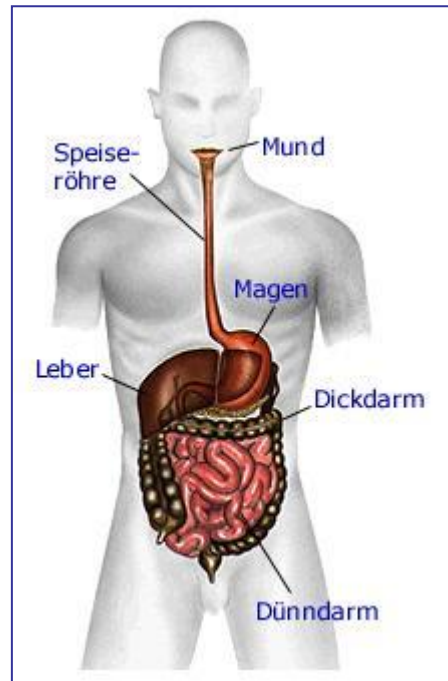


DIE VERDAUUNG

Mit unserer Nahrung nehmen wir alle Stoffe zu uns, die wir zum Leben brauchen.

Bei der Verdauung werden diese vom Blut aufgenommen.

Die Verdauung beginnt im _____ wenn wir Essen zerkauen.



Das Zerkaute rutscht in die _____.

Durch die Speiseröhre gelangt die Nahrung in den _____, wo sie von der Magensäure zersetzt wird und zu einem Brei wird.

Der Speisebrei wandert vorbei an der _____.

Danach gelangt der Brei in den _____ und wird dort weiter zerlegt. Alle wichtigen Stoffe werden vom Blut aufgenommen. Die verdaulichen Reste werden weiter geschoben.

Im _____ werden diesen Resten noch Mineralstoffe und Wasser entzogen. Was übrig bleibt, wird ausgeschieden.

Wortkärtchen für die Lückentexte

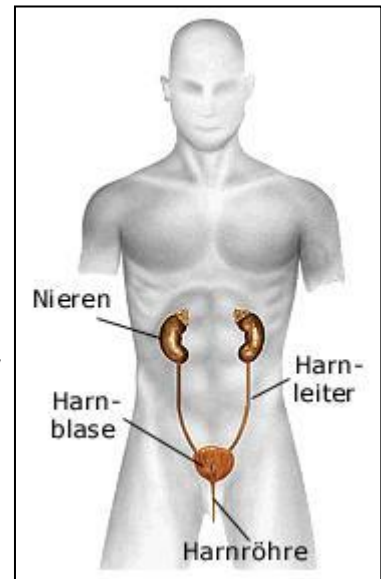
Mund	Magen	Dünndarm
Speiseröhre	Leber	Dickdarm

DAS HARNWEGSSYSTEM

Dein Körper scheidet ständig Flüssigkeit aus, vor allem beim „Lulu-gehen“.

Wenn du deine _____ entleerst, verlassen viele Abfallstoffe deinen Körper.

Diese Abfallstoffe sind von den _____ aus deinem Blut herausgefiltert worden.



Der Urin gelangt über die _____ nach außen.

Mit dem Urin werden Wasser, Salze, Harnstoffe, Harnsäure und andere wasserlösliche Abfallprodukte ausgeschieden.

Die Aufnahme von Flüssigkeit
ist lebensnotwendig!!!

Wortkärtchen für die Lückentexte

Nieren	Harnblase	Harnröhre
--------	-----------	-----------